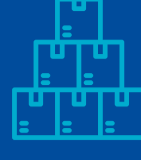


Condiciones seguras de almacenamiento



CONOCIMIENTO PARA EL DESARROLLO DE CAPACIDADES

Condiciones seguras de almacenamiento

- 1 Mercancías peligrosas
- 2 Evitar daños de mercancías por agua
- 3 Altura de almacenamiento
- 4 Áreas de circulación y salidas de emergencia
- 5 Colapso de estanterías y racks



Las cantidades de mercancía, insumos o producto terminado, que son almacenadas en las empresas o centros de distribución, son variables y dependen de factores como la época del año, la demanda, la oferta, temporadas de mantenimiento, entre otros.

A continuación, entregamos una serie de recomendaciones para mantener condiciones de seguridad para los contenidos y para las personas que trabajan en estas áreas:



El punto de partida es conocer qué estamos almacenando:

¿Son electrodomésticos, productos químicos, alimentos, líquidos, gases, sólidos, combustibles, líquidos inflamables?

Conocer la naturaleza de los productos de almacenamiento es fundamental para garantizar condiciones de seguridad.

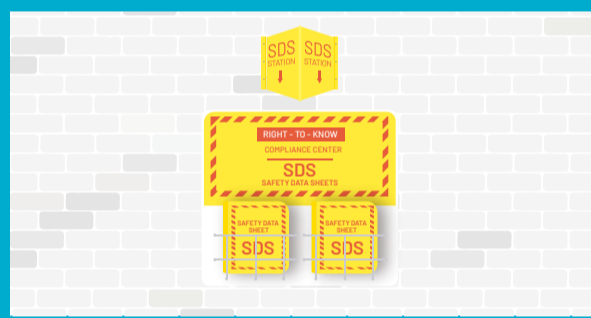


1 Mercancías peligrosas

Conocer los **riesgos** potenciales que pueden presentar los productos químicos almacenados es prioritario, por eso te recomendamos consultar siempre las **hojas de seguridad**, en las encontrarás información sobre cómo debes almacenar los productos, y las medidas de prevención y protección necesarias. **Nunca almacenes ningún producto sin conocer qué riesgos puede ocasionar.**



Todos los empleados que manipulen estas sustancias deben contar con los elementos de protección personal sugeridos y conocer el riesgo a los que se exponen.



Si en la empresa almacenas cualquier líquido, gas o vapor inflamable, se debe hacer un **estudio de áreas clasificadas**. Si almacenas cualquier tipo de polvo o fibra, sin importar su naturaleza físico-química, también se debe realizar un **estudio de áreas clasificadas**. Las instalaciones eléctricas en las áreas donde lo determine el estudio, deben ser adecuadas para la clasificación del área.



En áreas donde se almacenen líquidos inflamables, y se realicen operaciones de transvase, se deben instalar sistemas de control de **energía estática**. Todos los tanques metálicos deben estar interconectados y puestos a tierra.

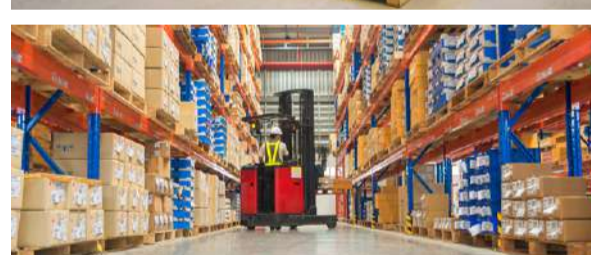


2 Evitar daños de mercancías por agua

El almacenamiento de mercancías, directamente sobre el piso, incrementa el riesgo de daños de la mercancía en caso de presentarse una inundación. Por esta razón se recomienda almacenar sobre **estibas**.



Garantizar un espacio mínimo de 20 cm. entre las mercancías y las paredes evita que estas sufran daños ocasionados por agua que puede llegar a bajar por las paredes, en caso de presentarse taponamientos en los bajantes de agua.



No tener almacenamientos cerca, en contacto o sobrecargando los tubos de desagüe.

3 Altura de almacenamiento

Si las áreas de almacenamiento están protegidas por un sistema de **rociadores automáticos**, la altura de almacenamiento no puede sobrepasar el límite considerado por el diseño de los **rociadores automáticos**.

Por ningún motivo permitas que las mercancías estén en contacto con las **redes eléctricas de los techos**. En caso de presentarse un corto eléctrico, las mercancías serían fuente de combustible para ocasionar un incendio.

Nunca instales las **luminarias sobre las mercancías**, estas deben ser instaladas sobre los pasillos de circulación.



4 Áreas de circulación y salidas de emergencia

En caso de presentarse una emergencia, las **áreas de circulación** y las **salidas de emergencia** deben mantenerse libres de obstáculos. Para garantizarlo se debe **evitar el almacenamiento de mercancías en las zonas de circulación y salidas de emergencia**.

Los **extintores portátiles** y las **conexiones de mangueras** siempre deben permanecer disponibles, por esta se debe evitar almacenar mercancías en lugares que impidan en acceso a estas protecciones en caso de emergencia.



5 Colapso de estanterías y racks

Tener un **programa de inspección de las estanterías y racks** en busca de evidencias de corrosión y pernos faltantes o sueltos, evitará el posible colapso de las estructuras.

Por ningún motivo sobrecargues las estructuras de almacenamiento. Para evitar esto, pesar y marcar las mercancías; de igual manera señalar las estanterías y racks con la **capacidad máxima de carga**.

Los equipos de manipulación de mercancías, como **montacargas**, si las llegan a golpear. Por esta razón implementa un plan de circulación para el uso de montacargas, mantén las zonas de circulación despejadas y señalizadas, instala protectores contra impacto (cuando aplique) y garantiza que solo las personas capacitadas manejen estos equipos.

